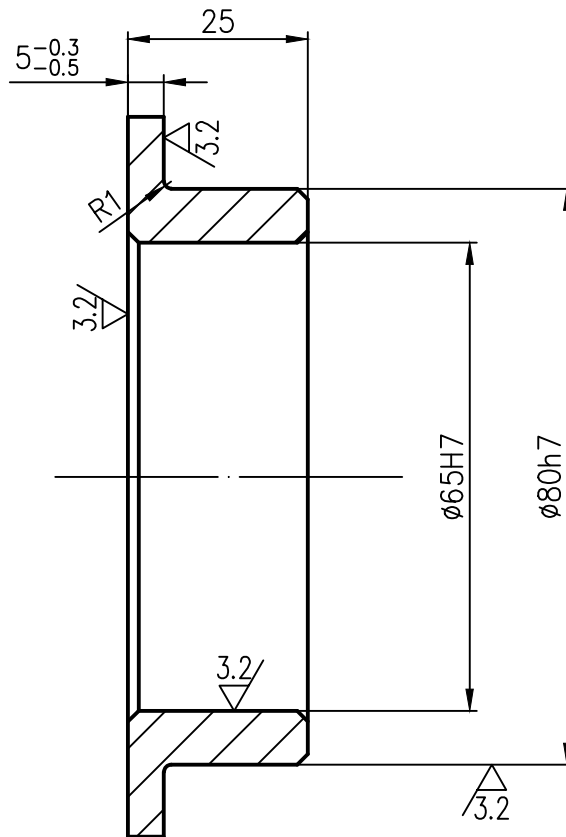


???	/Rev	0	a	b	c	d	e	f
???	/Name							
??	/Date							



其余  $\sqrt{12.5}$

- 技术要求
1. 锐边倒钝；
  2. 未注倒角  $1.5 \times 45^\circ$ 。

本文件知识产权属于我公司，未经我们书面许可，不得复制、不得用于本项目之外、不得以任何方式提供给第三方。

This document is property of WISDRI and can neither be reproduced nor communicated to third parties in any way, nor utilized for own purposes, particularly for the execution of what is represented on it, without our written authorization.

证书编号: A142001521	比 例	1:1
室 审 王清秀	设计阶段	施工图
审 核 杨涛	材 料	Q235-A
设 计 郭容刚	质 量	0.44 kg
制 图 郭容刚	专 业	冶金设备
	保 管 号	

导轮轴套



图 号: JQG142401-GBS01.27-.3-47

种 类	

日 期	2022.04	页 次	1	修改号	
-----	---------	-----	---	-----	--

联系电话:

图 幅: 0.125 A1

各专业会签  
Approved by